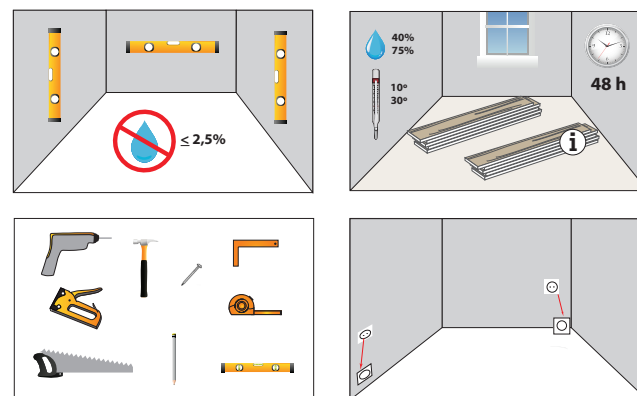


INSTRUCCIONES DE INSTALACIÓN

RECOMENDACIONES DE INSTALACIÓN:

1. Instalar siempre en interiores.
2. Evitar exponer el producto a zonas húmedas o demasiado cercanas a focos de calor, como chimeneas, halógenos, etc.
3. Dejar las cajas abiertas durante un mínimo de 24h en la habitación donde vayan a ser instaladas, para que se aclimaten a la temperatura y humedad ambiente.
4. No instalar en paredes recién pintadas.
5. Instalar sobre superficies bien niveladas.
6. Los paneles pueden ser instalados tanto en horizontal como en vertical.
7. Limpiar con un trapo húmedo. No utilizar productos abrasivos.
8. Realizar la unión de los paneles con los rastreles mediante agujas o grapas.

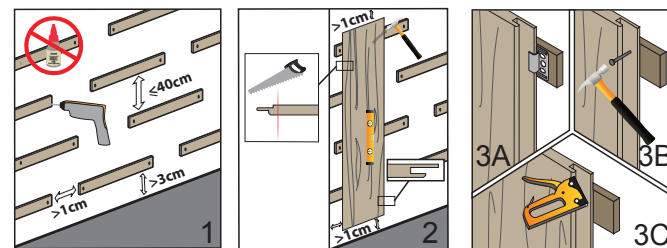


INSTALACIÓN PARA FORMATO VERTICAL

INSTALACIÓN EN PARED

Coloque los rastreles a lo largo de la pared de manera discontinua, para facilitar la aireación, dejando un margen transversal de 40cm. y un margen longitudinal de 1cm. entre uno y otro (figura 1).

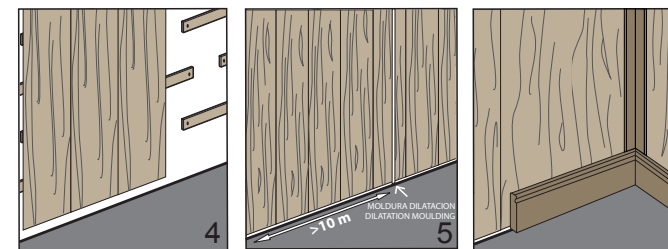
A continuación, coloque la primera lama empezando siempre en la esquina y manteniendo las distancias mínimas con el suelo, lateral y techo. Recuerde que asegurar la escuadria en esta primera lama es muy importante. La hembra siempre debe de ir hacia el lado donde va a seguir colocando las demás tiras. Sujete esta primera lama al rastrel con clavos y clips o grapas tanto al lado izquierdo sobre la pieza como al lado derecho sobre la hembra. Se recomienda eliminar el macho para facilitar la colocación de los complementos (figura 2 y 3).



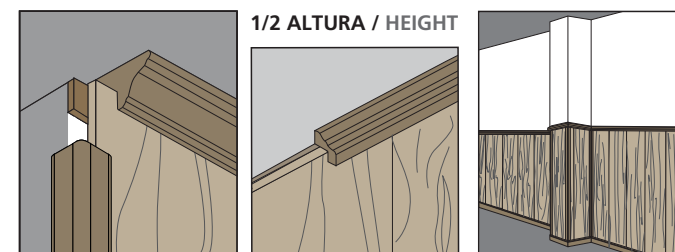
Ir uniendo las lamas, el macho con la hembra, y clavando o clipando la otra parte de la lama (figura 3 y 4).

Si la pared sobrepasa 10m, colocar moldura de dilatación (figura 5).

Por último, coloque los complementos: zócalo, cantonera, rinconera, cornisa...

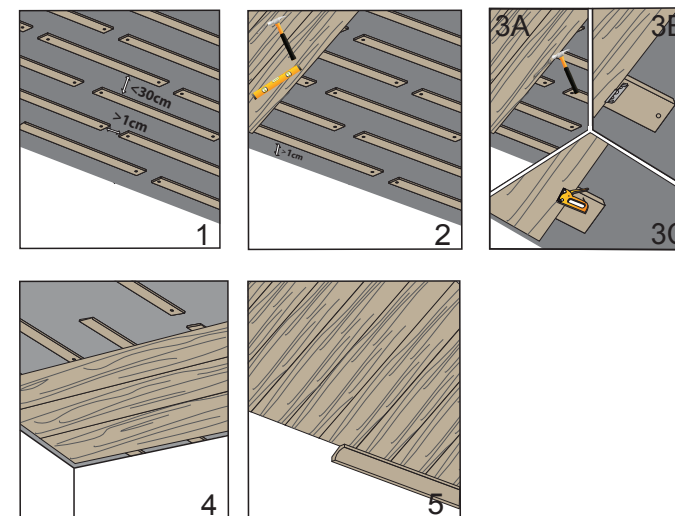


Se puede colocar FausDecor a media altura.



INSTALACIÓN EN TECHO

Seguir los pasos anteriores para la instalación en pared, pero en este caso la distancia transversal entre rastreles debe de ser de 30cm. y no de 40cm.

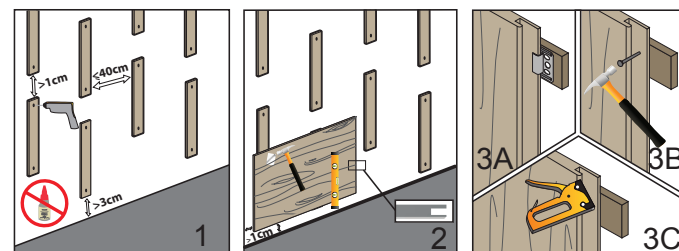


INSTRUCCIONES DE INSTALACIÓN

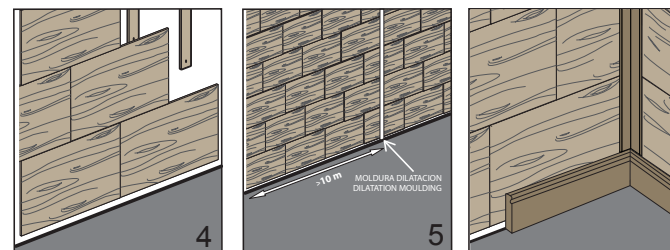
INSTALACIÓN PARA FORMATO HORIZONTAL

INSTALACIÓN EN PARED

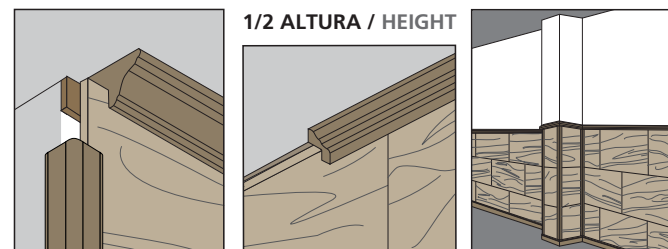
Siga los pasos de la instalación vertical, asegurando la escuadria en toda la primera línea de instalación. Que debe usted colocar empezando por la parte inferior de la pared (figura 1 y 2).



Ir uniendo las lamas (figura 4), el macho con la hembra la cual debe quedar siempre hacia el exterior de la instalación.



Se puede colocar este revestimiento tambien a media altura tanto transversalmente (montaje figura) como verticalmente.



1/2 ALTURA / HEIGHT

INSTALACIÓN EN TECHO

Seguir los pasos anteriores para la instalación en pared, pero en este caso la distancia transversal de los rastreles debe de ser de 30cm. y no de 40cm.

